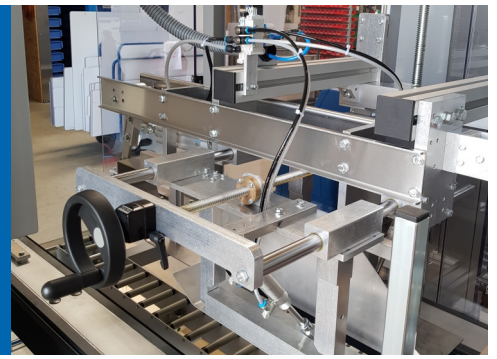




Kartonverschliesser  
**V-300-SKB**

# Perfekt

Kartonverschluss, der sich sehen lassen kann!



Designed,  
developed and  
made in Germany



◆ Leistung bis zu 15 Kartons pro Minute



◆ Steuerung: Siemens, S7-1214



◆ Deckel- und/oder Bodenverluss mit Selbstklebeband



◆ Maschinenbedienung über Taster  
◆ Dreifarbige Meldeleuchte



◆ Schutztüren mit Sicherheitsendschaltern  
◆ Ein- und Auslaufschutz mit Sicherheitslichtgitter



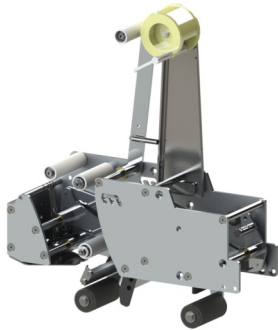
◆ Druckluftüberwachung  
◆ Stau am Maschinenauslauf



# Knecht Klebebandaggregate zählen zu besten im Markt



## Optionale Zusatzaustattung



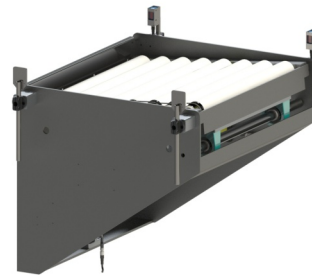
Bandspendeaggregat zur Verarbeitung von 38mm oder 75mm breiten Klebebändern



Bandüberwachung (Reserve- und Bandrissmeldung)



Kartonvereinzlung mittels pneumatisch angetriebener Einlaufsperr für normale Zuführgeschwindigkeit

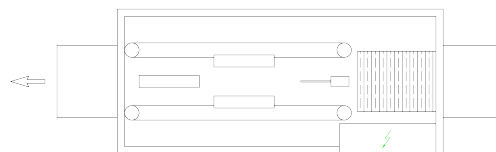


Kartonvereinzlung mittels Kipprollenbahn für hohe Zuführgeschwindigkeit

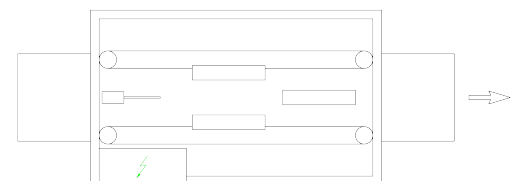
### Formatbereich 1

Länge: 200 - 400 mm  
 Breite: 150 - 400 mm  
 Höhe: 150 - 400 mm  
 Leistung: 15 Kartons/min.  
 Maschinenabmessungen (L x B x H)  
 3025 x 1225 x 2325 mm

### Bedienseite links



### Bedienseite rechts



### Formatbereich 2

Länge: 300 - 600 mm  
 Breite: 150 - 400 mm  
 Höhe: 150 - 400 mm  
 Leistung: 13 Kartons/min.  
 Maschinenabmessungen (L x B x H)  
 3225 x 1225 x 2325 mm



Maschinenbau KNECHT GmbH  
Neustraße 19  
56348 Weisel

Tel.: +49 (6774) 9201-0  
Fax: +49 (6774) 9201-10  
info@mb-knecht.de  
www.mb-knecht.de



## Wir beraten Sie gerne!

Und freuen uns darauf, Sie in einem unverbindlichen Beratungsgespräch näher kennenzulernen. Selbstverständlich adaptieren wir die Maschine speziell auf Ihre Aufgabenstellung und Ihre Wünsche. Kontaktieren Sie uns einfach per E-Mail oder telefonisch.

### UNSERE PARTNER

